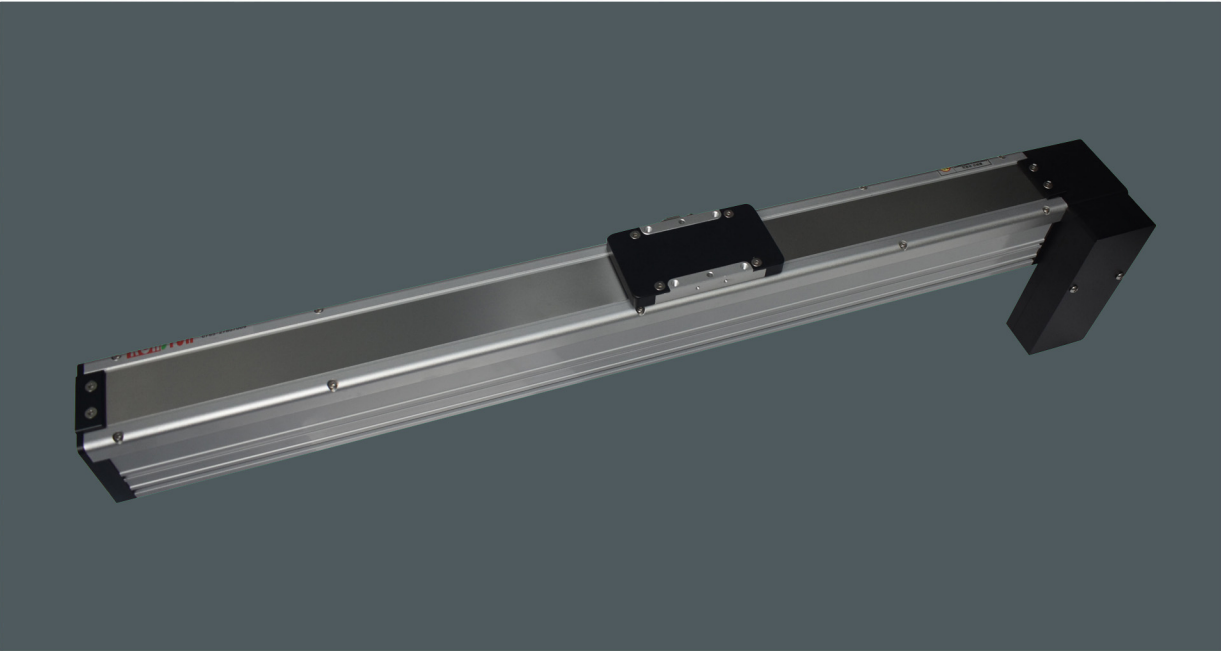


KSD68

单轴

全封闭同步带系列



最大行程	2000mm	最高速度	3300mm/s	马达容量	200W	同步带宽度	15mm	直线滑轨	20×15-1支
------	--------	------	----------	------	------	-------	------	------	----------

电机安装方式							
MLB-电机左后折	MRB-电机右后折	MLD-电机左下折	MRD-电机右下折	MLT-电机直装左折	MRT-电机直装右折	MLU-电机左上折	MRU-电机右上折

型号表示方式

KSD68 B-P66 -S100-MN-CR-YS200-B-N0

本体型号
68 68mm

行程
100-2000mm
50间隔

应用环境
CR 全封闭
CM 半封闭

结构
B 同步带

导程
66 66mm

电机安装方式
MLT 电机直装左折
MRT 电机直装右折
MLB 电机左后折
MRB 电机右后折
MLD 电机左下折
MRD 电机右下折
MLU 电机左上折
MRU 电机右上折

电机厂商及功率
YS 安川Yaskawa 100 100W
PS 松下Panasonic 200 200W
DS 台达Delta 400 400W
MS 三菱Mitsubishi 750 750W
BT 白山步进 42 42步进
YT 研控步进 57 57步进
LT 雷赛步进 86 86步进

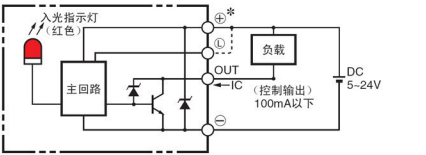
刹车
B 带刹车
无 不带刹车

感应开关
N1 1只
N2 2只
N3 3只
N0 不配

技术参数

性能	重复定位精度 (mm)	±0.05
	导程 (mm)	66
	最高速度 (mm/s)	3300
	最大可搬重量	水平使用 (kg) 10 垂直使用 (kg)
	额定推力 (N)	61
	标准行程 (mm)	100-2000 (50间隔)
部品	AC伺服电机功率 (W)	200
	皮带宽度 (mm)	15
	高刚性直线滑轨 (mm)	20×15
	联轴器 (mm)	8×11
	感应开关	外置 EE-SX672 (NPN) 内置 /

感应开关接线图



容许负载力矩表 N.m

 (单位: mm)				 (单位: mm)				 (单位: N.m)	
水平安装	A	B	C	墙面安装	A	B	C	水平使用时	
5kg	1400	750	600	5kg	660	500	1100	MY	110 (N)
8kg	1100	450	400	8kg	450	300	850	MP	110 (N)
10kg	1000	350	350	10kg	350	220	800	MR	120 (N)

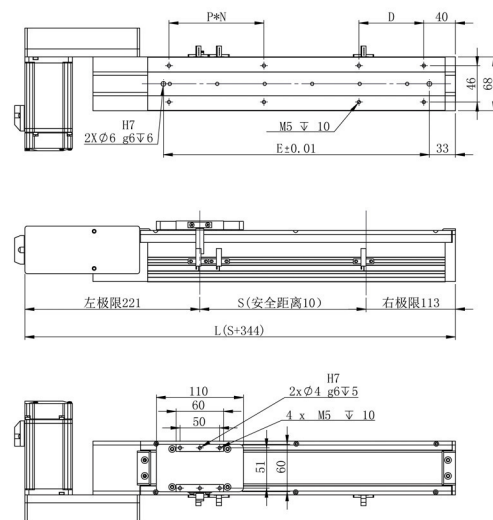
搭配伺服电机一览表

品牌	电机标记	是否带刹车	马达功率	电源电压	伺服电机型号	驱动器型号
三菱 Mitsubishi	MS	无刹车 (水平安装)	200W	220V	HF-KP23	MR-J3-20A
		有刹车 (垂直安装)	-	-	-	-
松下 Panasonic	PS	无刹车 (水平安装)	200W	220V	MSMJ022G1U	MADKT1507E
		有刹车 (垂直安装)	-	-	-	-
台达 Delta	DS	无刹车 (水平安装)	200W	220V	ECMA-G20602ES	ASD-B2-0221-B
		有刹车 (垂直安装)	-	-	-	-

KSD68

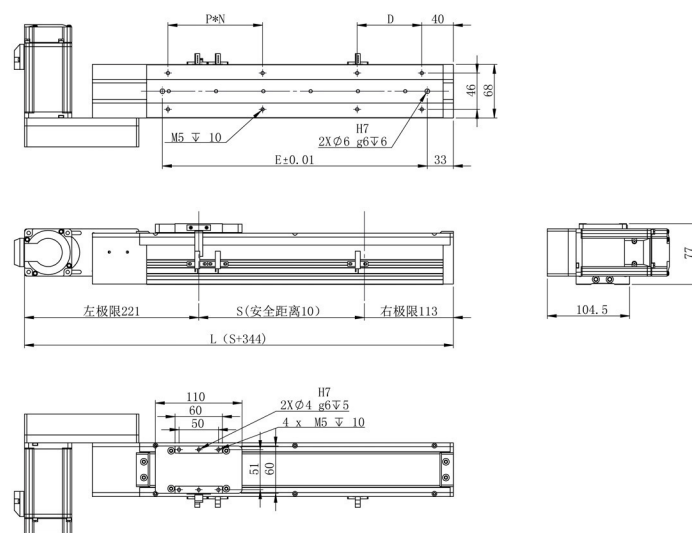
电机左后折/电机右后折 全封闭同步带系列

MLB 电机左后折



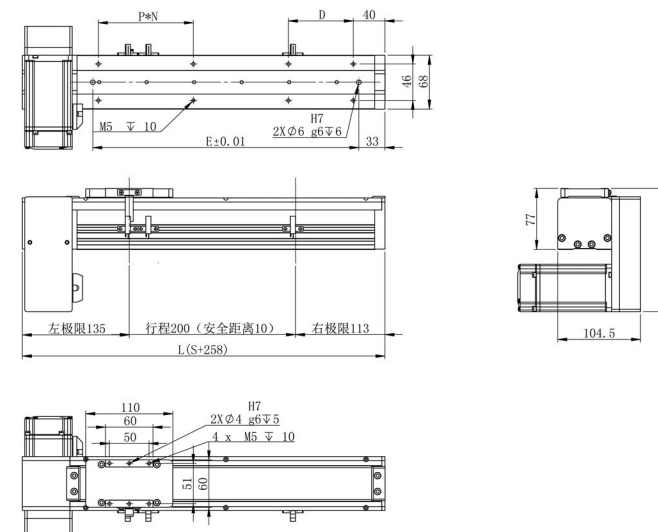
行程S (mm)	50	100	200	300	400	500	600	700	800	900	1000	1100	1200	1300	1400	1500	1600	1700	1800	1900	2000
长度L (mm)	394	444	544	644	744	844	944	1044	1144	1244	1344	1444	1544	1644	1744	1844	1944	2044	2144	2244	2344
调整间距D (mm)	52	42	82	62	162	142	122	102	82	62	162	142	122	102	82	62	162	142	122	102	82
距离P (mm)	60	60	120	120	120	120	120	120	120	120	120	120	120	120	120	120	120	120	120	120	120
数量N (个)	2	3	2	3	3	4	5	6	7	8	8	9	10	11	12	13	13	14	15	16	17
定位销间距E (mm)	186	236	336	436	549	600	600	600	600	600	600	600	600	600	600	600	600	600	600	600	600
重量 (kg)	3.4	3.6	4.0	4.4	4.8	5.2	5.6	6.0	6.4	6.8	7.2	7.6	8.0	8.4	8.8	9.2	9.6	10.0	10.4	10.8	11.2

MRB 电机右后折



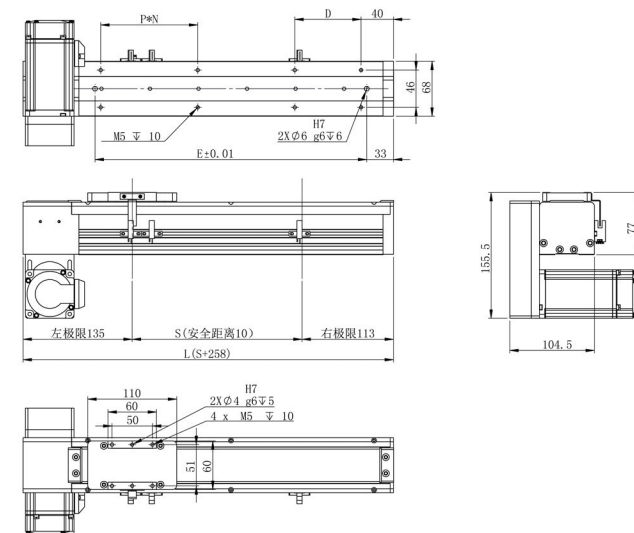
行程S (mm)	50	100	200	300	400	500	600	700	800	900	1000	1100	1200	1300	1400	1500	1600	1700	1800	1900	2000
长度L (mm)	394	444	544	644	744	844	944	1044	1144	1244	1344	1444	1544	1644	1744	1844	1944	2044	2144	2244	2344
调整间距D (mm)	52	42	82	62	162	142	122	102	82	62	162	142	122	102	82	62	162	142	122	102	82
距离P (mm)	60	60	60	120	120	120	120	120	120	120	120	120	120	120	120	120	120	120	120	120	120
数量N (个)	2	3	2	3	3	4	5	6	7	8	8	9	10	11	12	13	13	14	15	16	17
定位销间距E (mm)	186	236	336	436	546	600	600	600	600	600	600	600	600	600	600	600	600	600	600	600	600
重量 (kg)	3.4	3.6	4.0	4.4	4.8	5.2	5.6	6.0	6.4	6.8	7.2	7.6	8.0	8.4	8.8	9.2	9.6	10.0	10.4	10.8	11.2

MLD 电机左下折



行程S (mm)	50	100	200	300	400	500	600	700	800	900	1000	1100	1200	1300	1400	1500	1600	1700	1800	1900	2000
长度L (mm)	394	444	544	644	744	844	944	1044	1144	1244	1344	1444	1544	1644	1744	1844	1944	2044	2144	2244	2344
调整间距D (mm)	52	42	82	62	162	142	122	102	82	62	162	142	122	102	82	62	162	142	122	102	82
距离P (mm)	60	60	120	120	120	120	120	120	120	120	120	120	120	120	120	120	120	120	120	120	120
数量N (个)	2	3	2	3	3	4	5	6	7	8	8	9	10	11	12	13	13	14	15	16	17
定位销间距E (mm)	186	236	336	436	549	600	600	600	600	600	600	600	600	600	600	600	600	600	600	600	600
重量 (Kg)	3.4	3.6	4.0	4.4	4.8	5.2	5.6	6.0	6.4	6.8	7.2	7.6	8.0	8.4	8.8	9.2	9.6	10.0	10.4	10.8	11.2

MRD 电机右下折



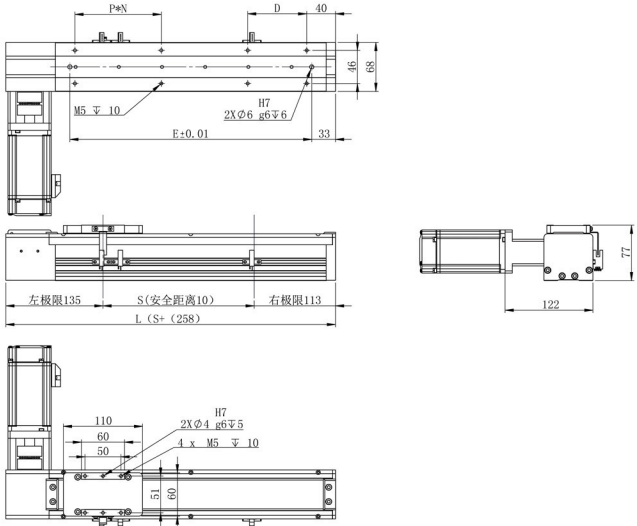
行程S (mm)	50	100	200	300	400	500	600	700	800	900	1000	1100	1200	1300	1400	1500	1600	1700	1800	1900	2000
长度L (mm)	394	444	544	644	744	844	944	1044	1144	1244	1344	1444	1544	1644	1744	1844	1944	2044	2144	2244	2344
调整间距D (mm)	52	42	82	62	162	142	122	102	82	62	162	142	122	102	82	62	162	142	122	102	82
距离P (mm)	60	60	120	120	120	120	120	120	120	120	120	120	120	120	120	120	120	120	120	120	120
数量N (个)	2	3	2	3	3	4	5	6	7	8	8	9	10	11	12	13	13	14	15	16	17
定位销间距E (mm)	186	236	336	436	549	600	600	600	600	600	600	600	600	600	600	600	600	600	600	600	600
重量 (Kg)	3.4	3.6	4.0	4.4	4.8	5.2	5.6	6.0	6.4	6.8	7.2	7.6	8.0	8.4	8.8	9.2	9.6	10.0	10.4	10.8	11.2

KSD68 电机直装左折/电机直装右折 全封闭同步带系列

电机左上折/电机右上折

MLT 电机直装左折

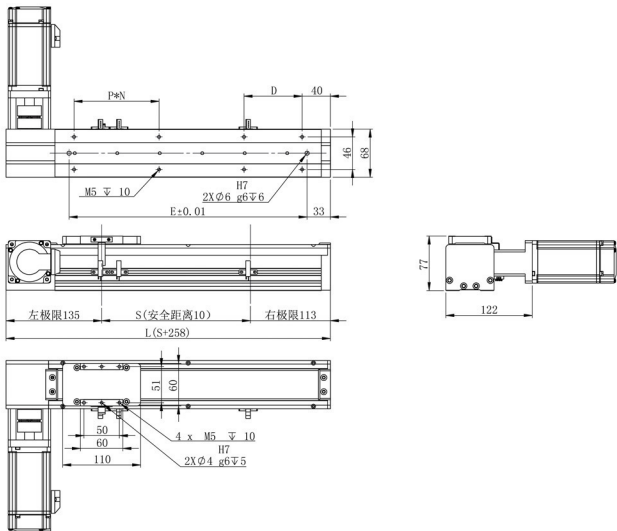
单位 (mm)



行程S (mm)	50	100	200	300	400	500	600	700	800	900	1000	1100	1200	1300	1400	1500	1600	1700	1800	1900	2000
长度L (mm)	394	444	544	644	744	844	944	1044	1144	1244	1344	1444	1544	1644	1744	1844	1944	2044	2144	2244	2344
调整间距D (mm)	52	42	82	62	162	142	122	102	82	62	162	142	122	102	82	62	162	142	122	102	82
距离P (mm)	60	60	120	120	120	120	120	120	120	120	120	120	120	120	120	120	120	120	120	120	120
数量N (个)	2	3	2	3	3	4	5	6	7	8	9	10	11	12	13	14	15	16	17		
定位销间距E (mm)	186	236	336	436	549	600	600	600	600	600	600	600	600	600	600	600	600	600	600	600	600
重量 (kg)	3.4	3.6	4.0	4.4	4.8	5.2	5.6	6.0	6.4	6.8	7.2	7.6	8.0	8.4	8.8	9.2	9.6	10.0	10.4	10.8	11.2

MRT 电机直装右折

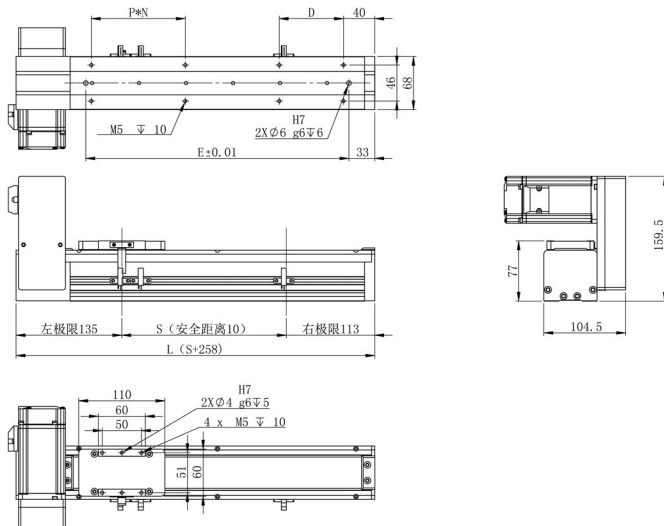
单位 (mm)



行程S (mm)	50	100	200	300	400	500	600	700	800	900	1000	1100	1200	1300	1400	1500	1600	1700	1800	1900	2000
长度L (mm)	394	444	544	644	744	844	944	1044	1144	1244	1344	1444	1544	1644	1744	1844	1944	2044	2144	2244	2344
调整间距D (mm)	52	42	82	62	162	142	122	102	82	62	162	142	122	102	82	62	162	142	122	102	82
距离P (mm)	60	60	120	120	120	120	120	120	120	120	120	120	120	120	120	120	120	120	120	120	120
数量N (个)	2	3	2	3	3	4	5	6	7	8	9	10	11	12	13	14	15	16	17		
定位销间距E (mm)	186	236	336	436	549	600	600	600	600	600	600	600	600	600	600	600	600	600	600	600	600
重量 (kg)	3.4	3.6	4.0	4.4	4.8	5.2	5.6	6.0	6.4	6.8	7.2	7.6	8.0	8.4	8.8	9.2	9.6	10.0	10.4	10.8	11.2

MLU 电机左上折

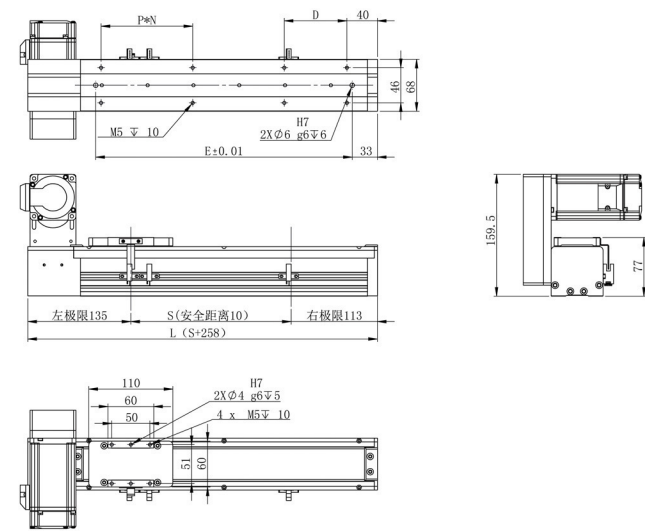
单位 (mm)



行程S (mm)	50	100	200	300	400	500	600	700	800	900	1000	1100	1200	1300	1400	1500	1600	1700	1800	1900	2000
长度L (mm)	394	444	544	644	744	844	944	1044	1144	1244	1344	1444	1544	1644	1744	1844	1944	2044	2144	2244	2344
调整间距D (mm)	52	42	82	62	162	142	122	102	82	62	162	142	122	102	82	62	162	142	122	102	82
距离P (mm)	60	60	120	120	120	120	120	120	120	120	120	120	120	120	120	120	120	120	120	120	120
数量N (个)	2	3	2	3	3	4	5	6	7	8	9	10	11	12	13	14	15	16	17		
定位销间距E (mm)	186	236	336	436	549	600	600	600	600	600	600	600	600	600	600	600	600	600	600	600	600
重量 (kg)	3.4	3.6	4.0	4.4	4.8	5.2	5.6	6.0	6.4	6.8	7.2	7.6	8.0	8.4	8.8	9.2	9.6	10.0	10.4	10.8	11.2

MRU 电机右上折

单位 (mm)



行程S (mm)	50	100	200	300	400	500	600	700	800	900	1000	1100	1200	1300	1400	1500	1600	1700	1800	1900	2000
长度L (mm)	394	444	544	644	744	844	944	1044	1144	1244	1344	1444	1544	1644	1744	1844	1944	2044	2144	2244	2344
调整间距D (mm)	52	42	82	62	162	142	122	102	82	62	162	142	122	102	82	62	162	142	122	102	82
距离P (mm)	60	60	120	120	120	120	120	120	120	120	120	120	120	120	120	120	120	120	120	120	120
数量N (个)	2	3	2	3	3	4	5	6	7	8	9	10	11	12	13	14	15	16	17		
定位销间距E (mm)	186	236	336	436	549	600	600	600	600	600	600	600	600	600	600	600	600	600	600	600	600
重量 (kg)	3.4	3.6	4.0	4.4	4.8	5.2	5.6	6.0	6.4	6.8	7.2	7.6	8.0	8.4	8.8	9.2	9.6	10.0	10.4	10.8	11.2