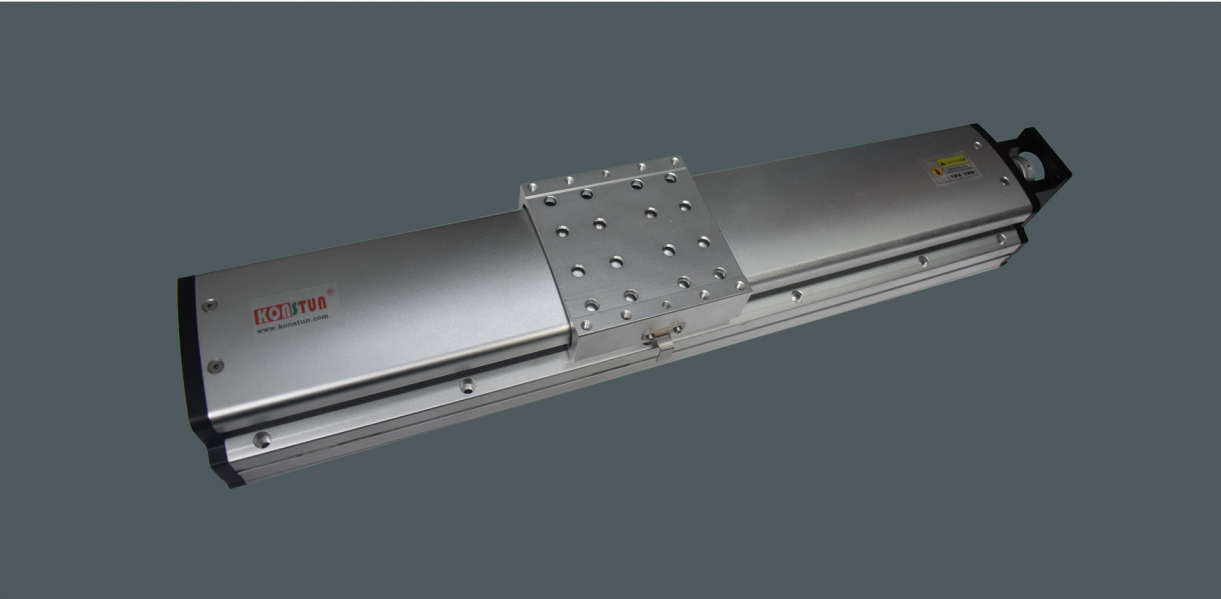


KSD125 单轴

半封闭丝杆系列



最大行程 1050mm 最高速度 1000mm/s 马达容量 400W 滚珠丝杆 Φ16mm 直线滑轨 15×12.5-2支

电机安装方式

MT-电机直连带电机座

ML-电机左折

MR-电机右折

MD-电机下折

MN-电机直连不带电机座

型号表示方式

KSD125S-P5-S100-MN-CM-YS400-B-N0-C

本体型号

125 125mm

行程

100-1050mm
50间隔

应用环境

CR 全封闭
CM 半封闭

精度

C 普通级
P 精密级

结构

S 丝杆

丝杆导程

2	2mm
4	4mm
5	5mm
10	10mm
16	16mm
20	20mm

电机安装方式

M 电机内装
MN 直连不带电机座
MT 直连带电机座
ML 电机左折
MR 电机右折
MD 电机下折

电机厂商及功率

YS	安川Yaskawa	100	100W
PS	松下Panasonic	200	200W
DS	台达Delta	400	400W
MS	三菱Mitsubishi	750	750W
BT	白山步进	42	42步进
YT	研控步进	57	57步进
LT	雷赛步进	86	86步进

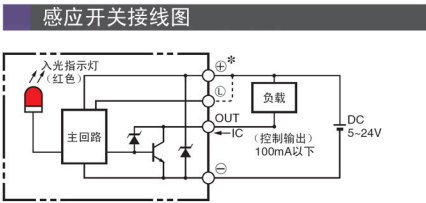
刹车

B 带刹车
无 不带刹车

感应开关

N1 1只
N2 2只
N3 3只
N0 不配

技术参数						
性能	重复定位精度 (mm)		普通级±0.02，精密级±0.01			
	丝杆导程 (mm)		5	10	16	20
	最高速度 (mm/s)		250	500	800	1000
	最大可搬重量	水平使用 (kg)	95	75	44	35
		垂直使用 (kg)	27	18	7	6
	额定推力 (N)		683	341	213	174
标准行程 (mm)		100-1050 (50间隔)				
部品	AC伺服电机功率 (W)		400			
	滚珠丝杆外径 (mm)		Ø16			
	高刚性直线滑轨 (mm)		15×12.5			
	联轴器 (mm)		10×14			
	感应开关	外置	EE-SX672 (NPN)			
		内置	/			



容许负载力矩表N.m					
水平安装		墙面安装		垂直安装	
导程	负载力矩 (N.m)	导程	负载力矩 (N.m)	导程	负载力矩 (N.m)
5	60kg 2448, 80kg 2197, 95kg 2005	5	60kg 204, 80kg 130, 95kg 85	5	20kg 762, 25kg 607, 27kg 498
10	30kg 1958, 50kg 1660, 75kg 1725	10	30kg 414, 50kg 235, 75kg 129	10	10kg 1365, 15kg 901, 18kg 674
16	10kg 2265, 20kg 1402, 44kg 1047	16	10kg 461, 20kg 264, 44kg 148	16	2kg 2420, 4kg 1690, 7kg 1300
20	10kg 2263, 20kg 1400, 35kg 1052	20	10kg 997, 20kg 513, 35kg 268	20	6kg 1695, - -

水平使用时	
负载力矩 (N.m)	负载力矩 (N.m)
MY 551	MP 552
MR 485	

品牌	电机标记	是否带刹车	马达功率	电源电压	伺服电机型号	驱动器型号
三菱 Mitsubishi	MS	无刹车 (水平安装)	400W	220V	HF-KP43	MR-J3-40A
		有刹车 (垂直安装)	400W	220V	HF-KP43B	MR-J3-40A
松下 Panasonic	PS	无刹车 (水平安装)	400W	220V	MSMJ042G1U	MADKT2510E
		有刹车 (垂直安装)	400W	220V	MSMJ042G1V	MADKT2510E
台达 Delta	DS	无刹车 (水平安装)	400W	220V	ECMA-C20604ES	ASD-B2-0621-B
		有刹车 (垂直安装)	200W	220V	ECMA-C20604FS	ASD-B2-0621-B

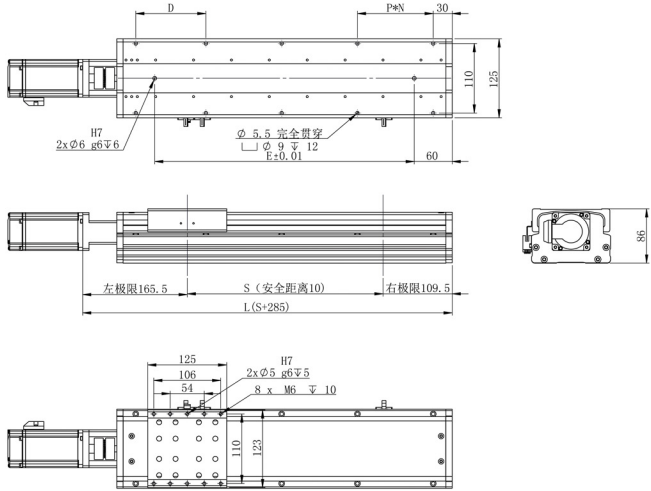
KSD125 电机直连带电机座/电机左折

半封闭丝杆系列

电机右折/电机下折

MT 电机直连带电机座

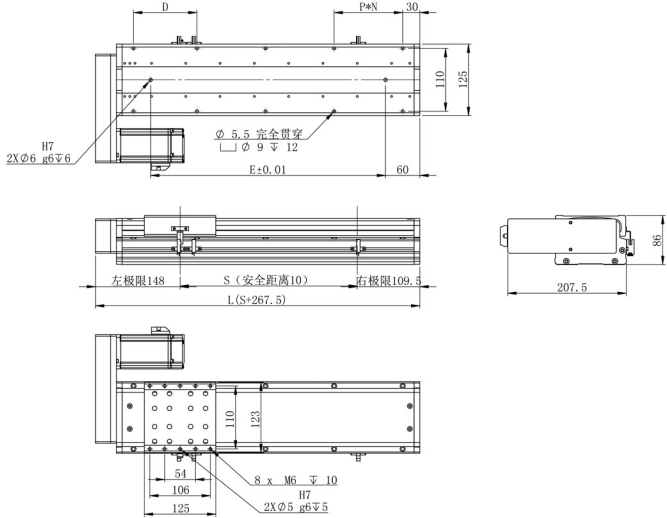
单位 (mm)



行程S (mm)	50	100	150	200	250	300	350	400	450	500	550	600	650	700	750	800	850	900	950	1000	1050
长度L (mm)	335	385	435	485	535	585	635	685	735	785	835	885	935	985	1035	1085	1135	1185	1235	1285	1335
调整间距D (mm)	101	151	81	131	181	111	161	91	141	191	121	171	101	151	81	131	181	111	161	91	141
距离P (mm)	120	120	120	120	120	120	120	120	120	120	120	120	120	120	120	120	120	120	120	120	120
数量N (个)	1	1	2	2	2	3	3	4	4	4	5	5	6	6	7	7	8	8	9	9	9
定位销间距E (mm)	161	211	261	311	361	411	461	511	561	600	600	600	600	600	600	600	600	600	600	600	600
重量 (kg)	5.9	6.5	7.1	7.7	8.3	8.9	9.5	10.1	10.7	11.3	11.9	12.5	13.1	13.7	14.3	14.9	15.5	16.1	16.7	17.3	17.9

ML 电机左折

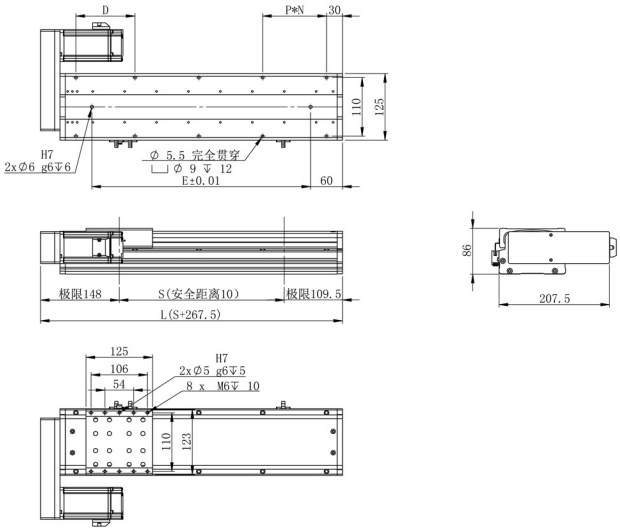
单位 (mm)



行程S (mm)	50	100	150	200	250	300	350	400	450	500	550	600	650	700	750	800	850	900	950	1000	1050
长度L (mm)	317.5	367.5	417.5	467.5	517.5	567.5	617.5	667.5	717.5	767.5	817.5	867.5	917.5	967.5	1017.5	1067.5	1117.5	1167.5	1217.5	1267.5	1317.5
调整间距D (mm)	101	151	81	131	181	111	161	91	141	191	121	171	101	151	81	131	181	111	161	91	141
距离P (mm)	120	120	120	120	120	120	120	120	120	120	120	120	120	120	120	120	120	120	120	120	120
数量N (个)	1	1	2	2	2	3	3	4	4	4	5	5	6	6	7	7	8	8	9	9	9
定位销间距E (mm)	161	211	261	311	361	411	461	511	561	600	600	600	600	600	600	600	600	600	600	600	600
重量 (kg)	5.9	6.5	7.1	7.7	8.3	8.9	9.5	10.1	10.7	11.3	11.9	12.5	13.1	13.7	14.3	14.9	15.5	16.1	16.7	17.3	17.9

MR 电机右折

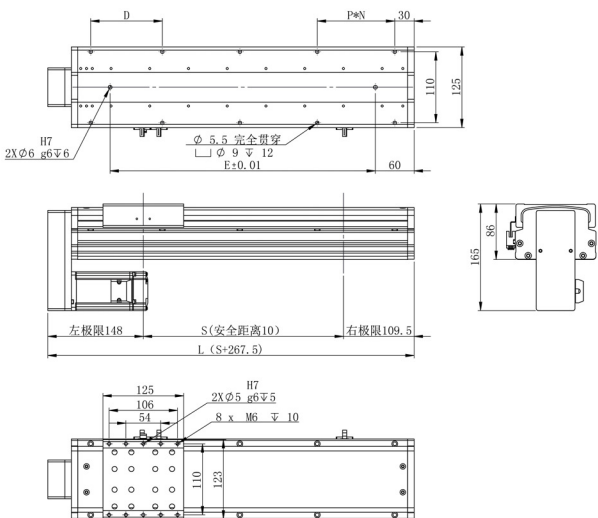
单位 (mm)



行程S (mm)	50	100	150	200	250	300	350	400	450	500	550	600	650	700	750	800	850	900	950	1000	1050
长度L (mm)	317.5	367.5	417.5	467.5	517.5	567.5	617.5	667.5	717.5	767.5	817.5	867.5	917.5	967.5	1017.5	1067.5	1117.5	1167.5	1217.5	1267.5	1317.5
调整间距D (mm)	101	151	81	131	181	111	161	91	141	191	121	171	101	151	81	131	181	111	161	91	141
距离P (mm)	120	120	120	120	120	120	120	120	120	120	120	120	120	120	120	120	120	120	120	120	120
数量N (个)	1	1	2	2	2	3	3	4	4	4	5	5	6	6	7	7	8	8	9	9	9
定位销间距E (mm)	161	211	261	311	361	411	461	511	561	600	600	600	600	600	600	600	600	600	600	600	600
重量 (kg)	5.9	6.5	7.1	7.7	8.3	8.9	9.5	10.1	10.7	11.3	11.9	12.5	13.1	13.7	14.3	14.9	15.5	16.1	16.7	17.3	17.9

MD 电机下折

单位 (mm)



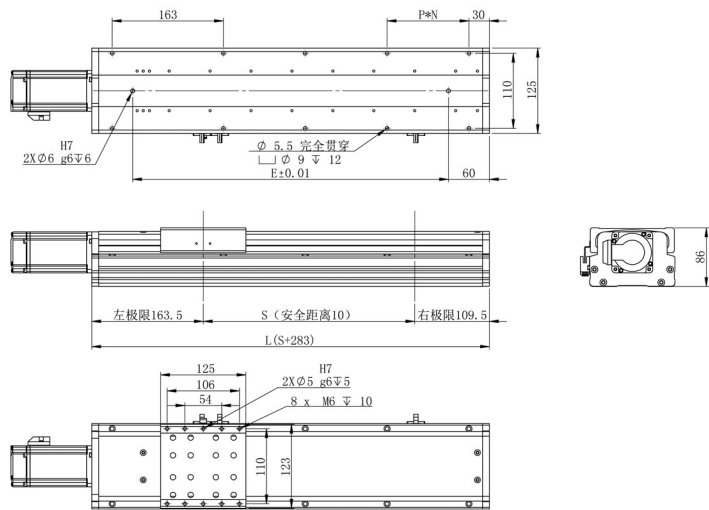
行程S (mm)	50	100	150	200	250	300	350	400	450	500	550	600	650	700	750	800	850	900	950	1000	1050
长度L (mm)	317.5	367.5	417.5	467.5	517.5	567.5	617.5	667.5	717.5	767.5	817.5	867.5	917.5	967.5	1017.5	1067.5	1117.5	1167.5	1217.5	1267.5	1317.5
调整间距D (mm)	101	151	81	131	181	111	161	91	141	191	121	171	101	151	81	131	181	111	161	91	141
距离P (mm)	120	120	120	120	120	120	120	120	120	120	120	120	120	120	120	120	120	120	120	120	120
数量N (个)	1	1	2	2	2	3	3	4	4	4	5	5	6	6	7	7	8	8	9	9	9
定位销间距E (mm)	161	211	261	311	361	411	461	511	561	600	600	600	600	600	600	600	600	600	600	600	600
重量 (kg)	5.9	6.5	7.1	7.7	8.3	8.9	9.5	10.1	10.7	11.3	11.9	12.5	13.1	13.7	14.3	14.9	15.5	16.1	16.7	17.3	17.9

KSD125 电机直连不带电机座

半封闭丝杆系列

MN 电机直连不带电机座

单位 (mm)



行程S (mm)	50	100	150	200	250	300	350	400	450	500	550	600	650	700	750	800	850	900	950	1000	1050
长度L (mm)	333	383	433	483	533	583	633	683	733	783	833	883	933	983	1033	1083	1133	1183	1233	1283	1333
调整间距D (mm)	153	83	133	63	113	163	93	143	193	123	173	103	153	83	133	183	113	163	93	143	73
距离P (mm)	120	120	120	120	120	120	120	120	120	120	120	120	120	120	120	120	120	120	120	120	120
数量N (个)	1	2	2	3	3	3	4	4	4	5	5	6	6	7	7	7	8	8	9	9	10
定位销间距E (mm)	213	263	313	363	413	463	513	563	600	600	600	600	600	600	600	600	600	600	600	600	600
重量 (kg)	6.3	6.8	7.3	7.8	8.3	8.8	9.3	9.8	10.3	10.8	11.3	11.8	12.3	12.8	13.3	13.8	14.3	14.8	15.3	15.8	16.3

MEMO