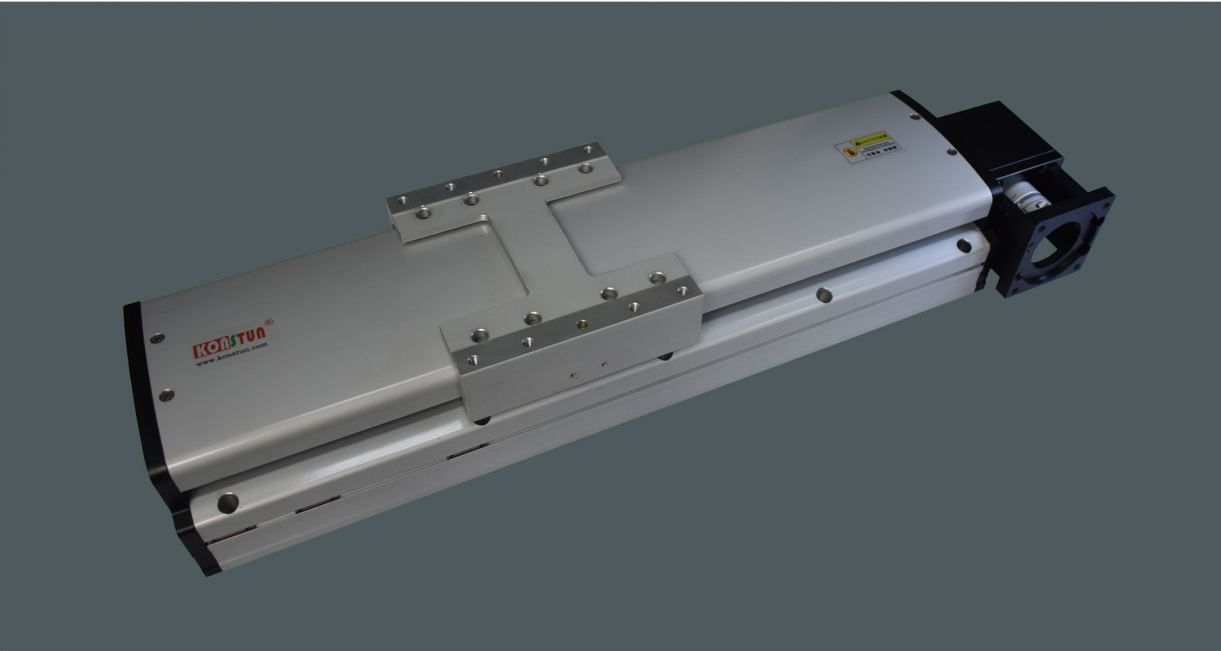


KSD165

单轴

半封闭同步带系列



最大行程 3500mm

最高速度 7200mm/s

马达容量 400W

同步带宽度 30mm

直线滑轨 20×15-2支

电机安装方式

MLB-电机左后折

MRB-电机右后折

MLD-电机左下折

MRD-电机右下折

MLT-电机直装左折

MRT-电机直装右折

MLU-电机左上折

MRU-电机右上折

型号表示方式

KSD165B-P144-S100-MN-CM-YS400-B-N0

本体型号

165 165mm

行程

100-3500mm  
50间隔

应用环境

CR 全封闭  
CM 半封闭

结构

B 同步带

导轨

144 144mm

电机安装方式

MLT 电机直装左折  
MRT 电机直装右折  
MLB 电机左后折  
MRB 电机右后折  
MLD 电机左下折  
MRD 电机右下折  
MLU 电机左上折  
MRU 电机右上折

电机厂商及功率

YS	安川Yaskawa	100	100W
PS	松下Panasonic	200	200W
DS	台达Delta	400	400W
MS	三菱Mitsubishi	750	750W
BT	白山步进	42	42步进
YT	研控步进	57	57步进
LT	雷赛步进	86	86步进

刹车

B 带刹车  
无 不带刹车

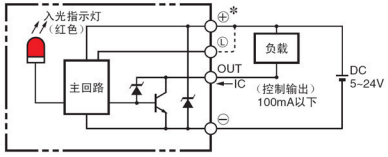
感应开关

N1 1只  
N2 2只  
N3 3只  
NO 不配

技术参数

性能	重复定位精度 (mm)	±0.05
	导程 (mm)	144
	最高速度 (mm/s)	7200
	最大可搬重量	水平使用 (kg) 45 垂直使用 (kg)
	额定推力 (N)	204
部品	标准行程 (mm)	100-3500 (50间隔)
	AC伺服电机功率 (W)	400
	皮带宽度 (mm)	30
	高刚性直线滑轨 (mm)	20×15
	联轴器 (mm)	14×14
	感应开关	外置 EE-SX672 (NPN) 内置 /

感应开关接线图



容许负载力矩表 N.m

(单位: mm)

水平安装	A	B	C
10kg	3000	1900	1300
20kg	2300	1000	800
30kg	2000	700	600
45kg	900	320	290

(单位: mm)

墙面安装	A	B	C
10kg	1300	1500	2300
20kg	800	700	1750
30kg	600	450	1350
45kg	290	210	610

(单位: N.m)

水平使用时	MY	MP	MR
MY	1032 (N)		
MP		1034 (N)	
MR			908 (N)

搭配伺服电机一览表

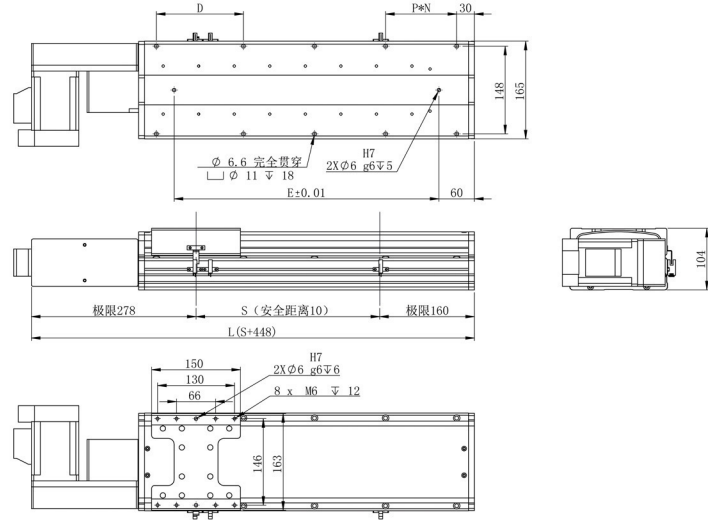
品牌	电机标记	是否带刹车	马达功率	电源电压	伺服电机型号	驱动器型号
三菱 Mitsubishi	MS	无刹车 (水平安装)	400W	220V	HF-KP43	MR-J3-40A
		有刹车 (垂直安装)	-	-	-	-
松下 Panasonic	PS	无刹车 (水平安装)	400W	220V	MSMJ042G1U	MADKT2510E
		有刹车 (垂直安装)	-	-	-	-
台达 Delta	DS	无刹车 (水平安装)	400W	220V	ECMA-C20604ES	ASD-B2-0621-B
		有刹车 (垂直安装)	-	-	-	-

KSD165 电机左后折/电机右后折 半封闭同步带系列

电机左下折/电机右下折

MLB 电机左后折

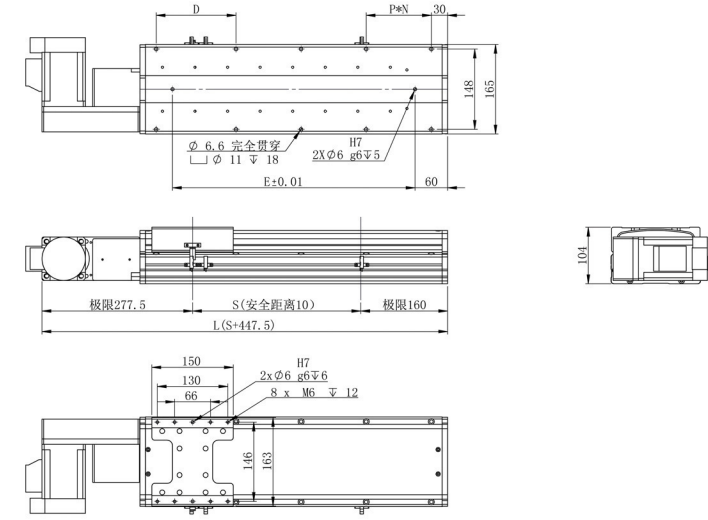
单位 (mm)



行程S (mm)	50	100	200	300	400	500	600	700	800	900	1000	1100	1200	1300	1400	1500	1600	1700	1800	1900	2000
长度L (mm)	477	527	627	727	827	927	1027	1127	1227	1327	1427	1527	1627	1727	1827	1927	2027	2127	2227	2327	2427
调整间距D (mm)	77	67	167	147	127	107	87	187	167	147	127	107	87	187	167	147	127	107	87	187	167
距离P (mm)	60	120	120	120	120	120	120	120	120	120	120	120	120	120	120	120	120	120	120	120	120
数量N (个)	3	2	2	3	4	5	6	6	7	8	9	10	11	11	12	13	14	15	16	16	17
定位销间距E (mm)	144	194	294	394	549	600	600	600	600	600	600	600	600	600	600	600	600	600	600	600	600
重量 (kg)	6.5	8.7	10.1	11.5	12.9	14.3	15.7	17.1	18.5	19.9	21.3	22.7	24.1	25.5	26.9	28.3	29.7	31.1	32.5	33.9	35.3

MRB 电机右后折

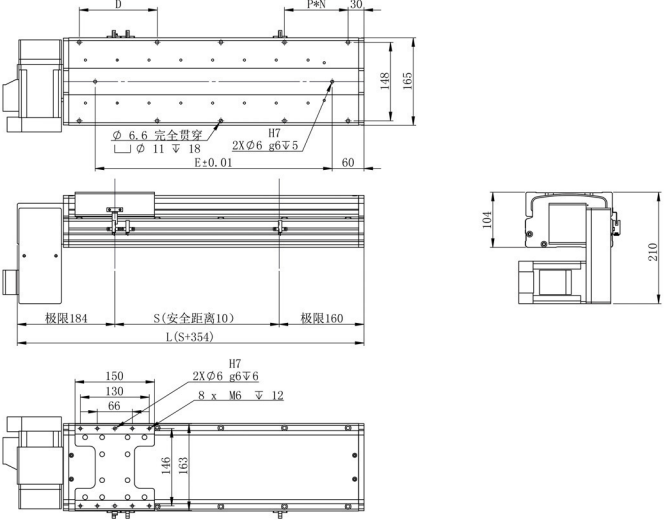
单位 (mm)



行程S (mm)	50	100	200	300	400	500	600	700	800	900	1000	1100	1200	1300	1400	1500	1600	1700	1800	1900	2000
长度L (mm)	477	527	627	727	827	927	1027	1127	1227	1327	1427	1527	1627	1727	1827	1927	2027	2127	2227	2327	2427
调整间距D (mm)	77	67	167	147	127	107	87	187	167	147	127	107	87	187	167	147	127	107	87	187	167
距离P (mm)	60	120	120	120	120	120	120	120	120	120	120	120	120	120	120	120	120	120	120	120	120
数量N (个)	3	2	2	3	4	5	6	6	7	8	9	10	11	11	12	13	14	15	16	16	17
定位销间距E (mm)	144	194	294	394	549	600	600	600	600	600	600	600	600	600	600	600	600	600	600	600	600
重量 (kg)	6.5	8.7	10.1	11.5	12.9	14.3	15.7	17.1	18.5	19.9	21.3	22.7	24.1	25.5	26.9	28.3	29.7	31.1	32.5	33.9	35.3

MLD 电机左下折

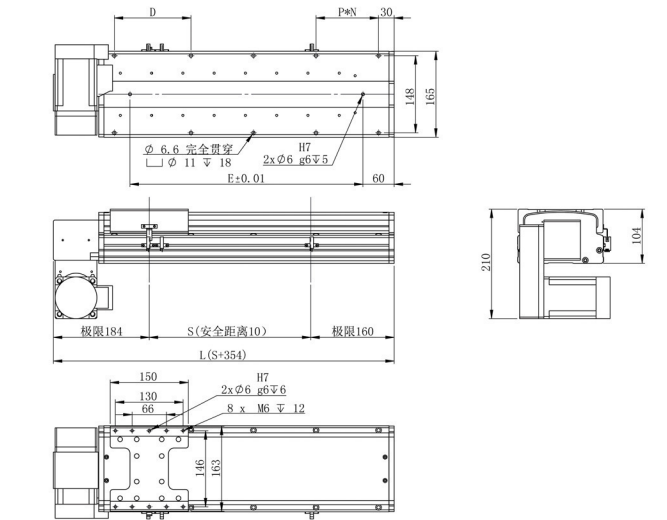
单位 (mm)



行程S (mm)	50	100	200	300	400	500	600	700	800	900	1000	1100	1200	1300	1400	1500	1600	1700	1800	1900	2000
长度L (mm)	404	454	554	654	754	854	954	1054	1154	1254	1354	1454	1554	1654	1754	1854	1954	2054	2154	2254	2354
调整间距D (mm)	77	67	167	147	127	107	87	187	167	147	127	107	87	187	167	147	127	107	87	187	167
距离P (mm)	60	120	120	120	120	120	120	120	120	120	120	120	120	120	120	120	120	120	120	120	120
数量N (个)	3	2	2	3	4	5	6	6	7	8	9	10	11	11	12	13	14	15	16	16	17
定位销间距E (mm)	144	194	294	394	549	600	600	600	600	600	600	600	600	600	600	600	600	600	600	600	600
重量 (kg)	6.5	8.7	10.1	11.5	12.9	14.3	15.7	17.1	18.5	19.9	21.3	22.7	24.1	25.5	26.9	28.3	29.7	31.1	32.5	33.9	35.3

MRD 电机右下折

单位 (mm)



行程S (mm)	50	100	200	300	400	500	600	700	800	900	1000	1100	1200	1300	1400	1500	1600	1700	1800	1900	2000
长度L (mm)	404	454	554	654	754	854	954	1054	1154	1254	1354	1454	1554	1654	1754	1854	1954	2054	2154	2254	2354
调整间距D (mm)	77	67	167	147	127	107	87	187	167	147	127	107	87	187	167	147	127	107	87	187	167
距离P (mm)	60	120	120	120	120	120	120	120	120	120	120	120	120	120	120	120	120	120	120	120	120
数量N (个)	3	2	2	3	4	5	6	6	7	8	9	10	11	11	12	13	14	15	16	16	17
定位销间距E (mm)	144	194	294	394	549	600	600	600	600	600	600	600	600	600	600	600	600	600	600	600	600
重量 (kg)	6.5	8.7	10.1	11.5	12.9	14.3	15.7	17.1	18.5	19.9	21.3	22.7	24.1	25.5	26.9	28.3	29.7	31.1	32.5	33.9	35.3

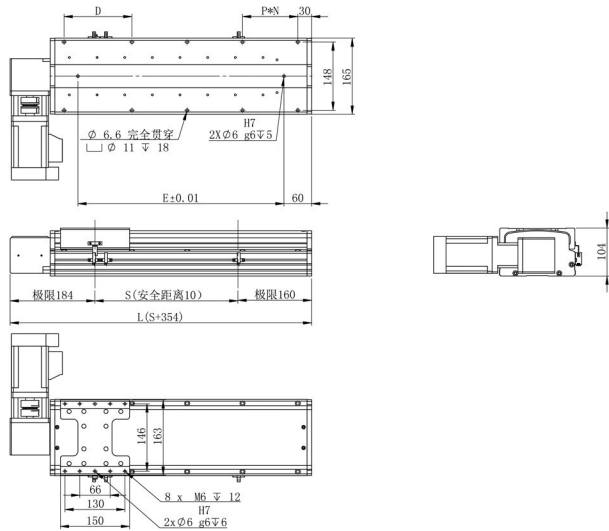


KSD165 电机直装左折/电机直装右折 半封闭同步带系列

电机左上折/电机右上折

MLT 电机直装左折

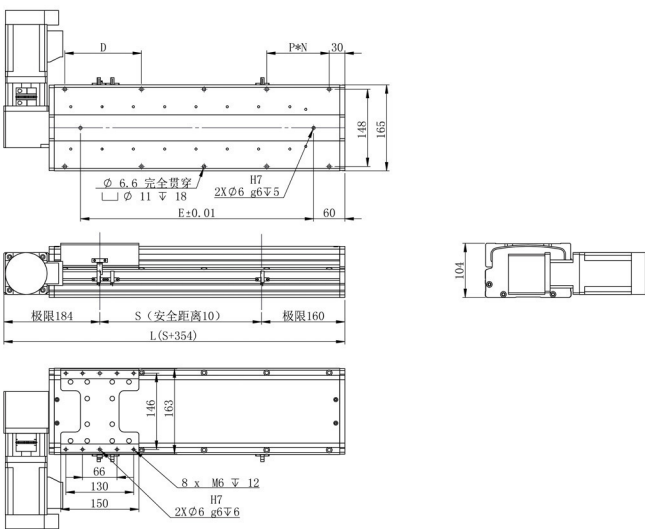
单位 (mm)



行程S (mm)	50	100	200	300	400	500	600	700	800	900	1000	1100	1200	1300	1400	1500	1600	1700	1800	1900	2000
长度L (mm)	404	454	554	654	754	854	954	1054	1154	1254	1354	1454	1554	1654	1754	1854	1954	2054	2154	2254	2354
调整间距D (mm)	77	67	167	147	127	107	87	187	167	147	127	107	87	187	167	147	127	107	87	187	167
距离P (mm)	60	120	120	120	120	120	120	120	120	120	120	120	120	120	120	120	120	120	120	120	120
数量N (个)	3	2	2	3	4	5	6	6	7	8	9	10	11	11	12	13	14	15	16	16	17
定位销间距E (mm)	144	194	294	394	549	600	600	600	600	600	600	600	600	600	600	600	600	600	600	600	600
重量 (kg)	6.5	8.7	10.1	11.5	12.9	14.3	15.7	17.1	18.5	19.9	21.3	22.7	24.1	25.5	26.9	28.3	29.7	31.1	32.5	33.9	35.3

MRT 电机直装右折

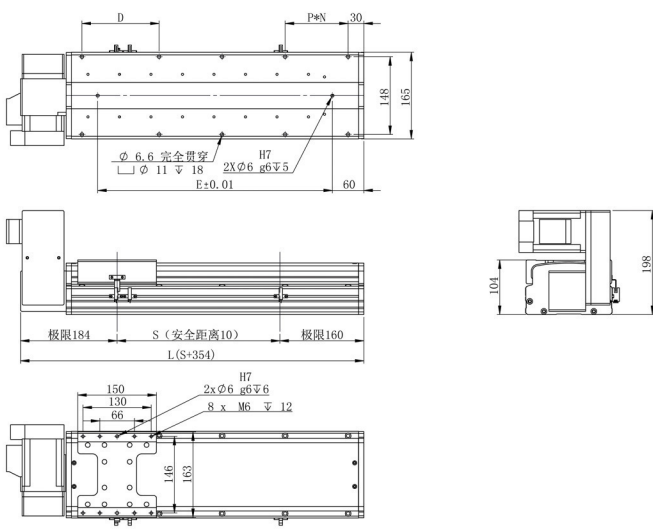
单位 (mm)



行程S (mm)	50	100	200	300	400	500	600	700	800	900	1000	1100	1200	1300	1400	1500	1600	1700	1800	1900	2000
长度L (mm)	404	454	554	654	754	854	954	1054	1154	1254	1354	1454	1554	1654	1754	1854	1954	2054	2154	2254	2354
调整间距D (mm)	77	67	167	147	127	107	87	187	167	147	127	107	87	187	167	147	127	107	87	187	167
距离P (mm)	60	120	120	120	120	120	120	120	120	120	120	120	120	120	120	120	120	120	120	120	120
数量N (个)	3	2	2	3	4	5	6	6	7	8	9	10	11	11	12	13	14	15	16	16	17
定位销间距E (mm)	144	194	294	394	549	600	600	600	600	600	600	600	600	600	600	600	600	600	600	600	600
重量 (kg)	6.5	8.7	10.1	11.5	12.9	14.3	15.7	17.1	18.5	19.9	21.3	22.7	24.1	25.5	26.9	28.3	29.7	31.1	32.5	33.9	35.3

MLU 电机左上折

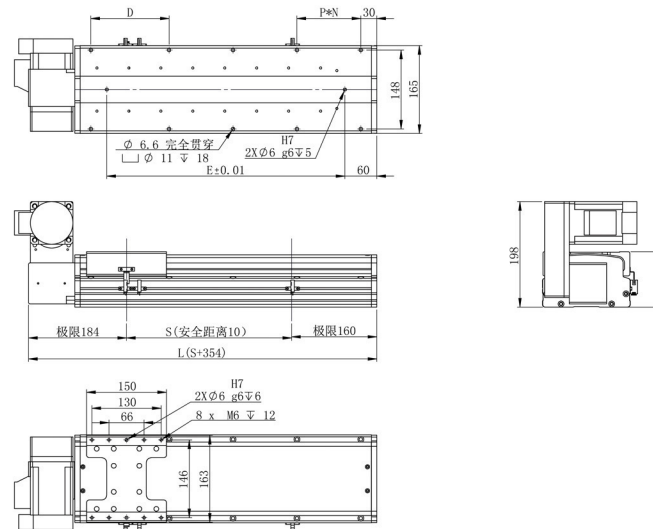
单位 (mm)



行程S (mm)	50	100	200	300	400	500	600	700	800	900	1000	1100	1200	1300	1400	1500	1600	1700	1800	1900	2000
长度L (mm)	404	454	554	654	754	854	954	1054	1154	1254	1354	1454	1554	1654	1754	1854	1954	2054	2154	2254	2354
调整间距D (mm)	77	67	167	147	127	107	87	187	167	147	127	107	87	187	167	147	127	107	87	187	167
距离P (mm)	60	120	120	120	120	120	120	120	120	120	120	120	120	120	120	120	120	120	120	120	120
数量N (个)	3	2	2	3	4	5	6	6	7	8	9	10	11	11	12	13	14	15	16	16	17
定位销间距E (mm)	144	194	294	394	549	600	600	600	600	600	600	600	600	600	600	600	600	600	600	600	600
重量 (kg)	6.5	8.7	10.1	11.5	12.9	14.3	15.7	17.1	18.5	19.9	21.3	22.7	24.1	25.5	26.9	28.3	29.7	31.1	32.5	33.9	35.3

MRU 电机右上折

单位 (mm)



行程S (mm)	50	100	200	300	400	500	600	700	800	900	1000	1100	1200	1300	1400	1500	1600	1700	1800	1900	2000
长度L (mm)	404	454	554	654	754	854	954	1054	1154	1254	1354	1454	1554	1654	1754	1854	1954	2054	2154	2254	2354
调整间距D (mm)	77	67	167	147	127	107	87	187	167	147	127	107	87	187	167	147	127	107	87	187	167
距离P (mm)	60	120	120	120	120	120	120	120	120	120	120	120	120	120	120	120	120	120	120	120	120
数量N (个)	3	2	2	3	4	5	6	6	7	8	9	10	11	11	12	13	14	15	16	16	17
定位销间距E (mm)	144	194	294	394	549	600	600	600	600	600	600	600	600	600	600	600	600	600	600	600	600
重量 (kg)	6.5	8.7	10.1	11.5	12.9	14.3	15.7	17.1	18.5	19.9	21.3	22.7	24.1	25.5	26.9	28.3	29.7	31.1	32.5	33.9	35.3